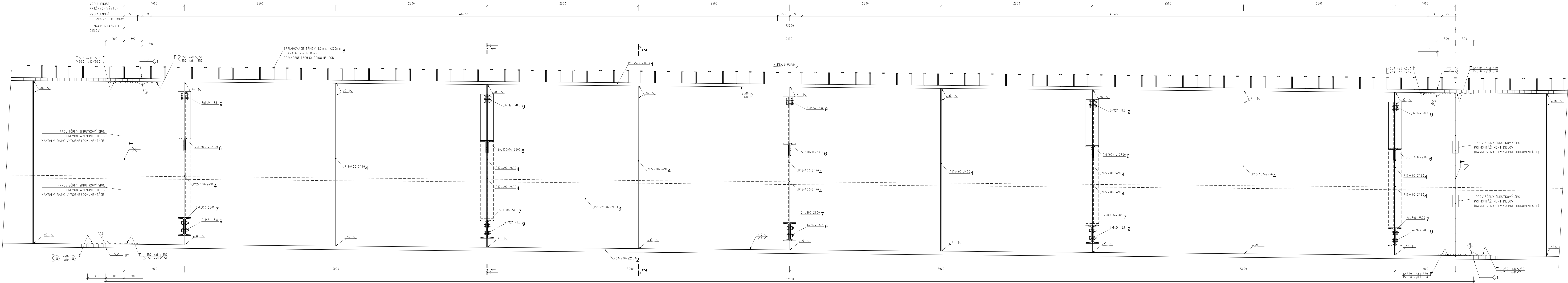
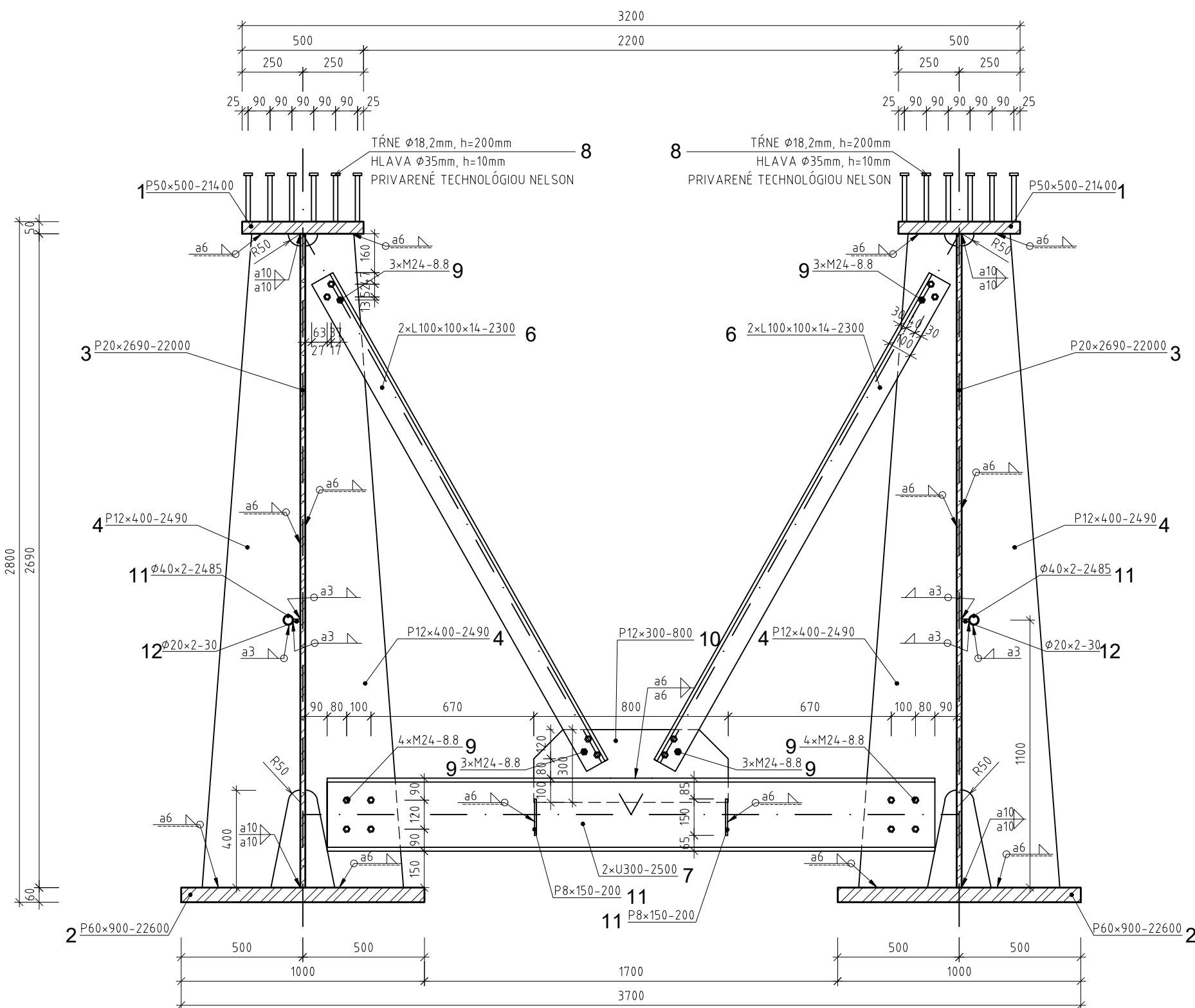


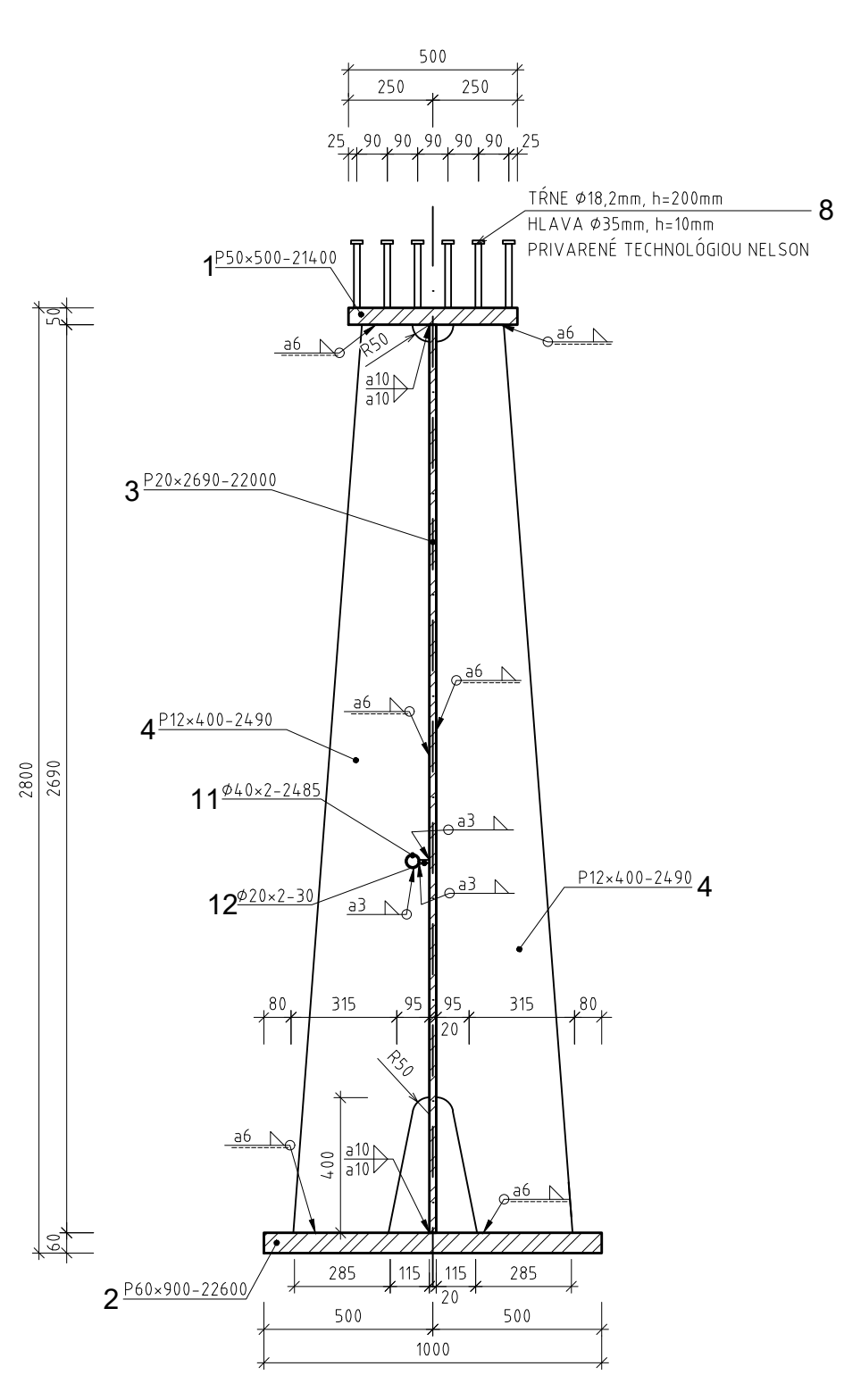
KONŠTRUKČNÝ VÝKRES MONTÁŽNEHO DIELU č.3
POHĽAD NA NOSNÍK
M 1:20



PRIEČNY REZ 1-1
M 1:20



PRIEČNY REZ 2-2
M 1:20



MATERIÁL NOSNÍKOV:

STN EN 10025-2 - S355N
STN EN 10025-2 - S235J2
STN EN 10025-2 - S235J2+C450

NAVRHOVANÉ PODĽA:

STN EN 1994-1, STN EN 1994-2
STN EN 1993-1, STN EN 1993-2

TRIEDA ZHOTOVENIA:

EXC4 - STN EN 1090-2

POZNÁMKY:

- VÝKRES SLUŽÍ AKO PODKLAD PRE VÝROBNÚ TECHNICKÚ DOKUMENTÁCIU ZHOTOVITEĽA.
- KONŠTRUKCIA KRESLENÁ PRI TEPLOTE 10°C.
- OCELOVÁ KONŠTRUKCIA PRE DC1 A DC2 JE KONŠTRUKČNE ROVNÁKÁ
- KONŠTRUKCIA KRESLENÁ BEZ NADVÝŠENIA.
- VŠETKY TUPÉ ZVARY PLNE PREVARENÉ.
- NOSNÍKY SÚ CHRÁNENÉ PROTIKORÓZNOU OCHRANOU, SPECIFIKÁCIA-POZRI TECHNICKÚ SPRÁVU (PRÍLOHA č.1).
- HRANY OPATRENÉ PROTIKORÓZNOU OCHRANOU OPRACOVAŤ V POLOMERE min. r=2,0mm.
- ZMENY OPROTI PREDPOKLADOM PROJEKTU JE NÚTNÉ KONZULTOVAŤ S PROJEKTANTOM, RESP. MUSIA BYŤ ODSÚHLASENÉ STAVEBNÝM DOZOROM.
- SKLON NOSNEJ KONŠTRUKCIE KOPIRUJE TVAR NIVELETY.
- KILOMETRICKÁ POLOHA JE VZTIAHNUTÁ KU OSI KOLAJE č.1.
- UT - ZVARY KONTROLOVANÉ ULTRAZVUKOM, STUPEŇ PRÍSTUPNOSTI "2" PODĽA EN1712, TECHNIKA A TRIEDA SKÚŠANIA "B" PODĽA EN1714.
- NOSNÍKY BUDÚ V KRAJNÝCH POLIACH VYROBENÉ S NADVÝŠENÍM 40,80mm.
- NOSNÍKY BUDÚ VO VNÚTORNÝCH POLIACH VYROBENÉ S NADVÝŠENÍM 55,60mm.
- TVAR KLINOVÝCH DOSIEK ZOSÚLADIŤ S TVAROM OCELOVEJ KONŠTRUKCIE
- KONTROLNÉ DOSKY DUPÝCH ZVAROV PODĽA POŽIADAVIEK STN EN 1080-2
- VŠETKY TUPÉ ZVARY REALIZOVAŤ POMOCOU NÁBEHOVÝCH A VÝBEHOVÝCH DOSIEK.

ZMENY PROJEKTOVEJ DOKUMENTÁCIE			
Zmena			
Index	Datum	Meno	Podpis
Text zmeny:			
Zodpovedný projektant stavby:		Ing. Ján Kudrňák	
GENERÁLNY PROJEKTANT STAVBY		REMING CONSULT s.r.o.	
Zákaznícke číslo:		0608	
Zodpovedný projektant ÚČS:		Ing. Ján Kudrňák	
Zodpovedný projektant objektu:		Ing. Peter Vytlač	
Výpracoval:		Ing. Vladimír Plátek	
Kontroloval:		Ing. Ľubor Szabo, PhD.	
Km	Základ	Okres Liptovský Mikuláš	
Investor - stavebník:		Železnica Slovenskej republiky	
Stavka:		Modernizácia železničnej trate Žilina - Košice	
Úsek trate Liptovský Mikuláš - Poprad-Tatry (mimo), 5. etapa		ÚCS 411 - Traťový úsek Liptovský Mikuláš - vyhybňa Paludza	
Názov SO:		Liptovský Mikuláš - Paludza, železničný most nad závalom	
Názov prílohy:		Konštrukčný výkres montážneho dielu č.3	
Kódové označenie výkresu:		0608 - DRS - E - 411 - 33 - 07 00 - 008 - 04	
Štátna účasť:		DRS	
Zákaznícke číslo:		0608	
Anotácia čísla:		09/2024	
Datum:		14.04	
Príloha A1:		14.04	
Meno:		1:20	
Číslo:		E	
Stavba:		Číslo SO	
Názov prílohy:		411-33-07	
Číslo prílohy:		8.4	